

2023年11月1日

各 位

サンフロンティア不動産株式会社  
スカイハートホテル株式会社  
サンフロンティアホテルマネジメント株式会社

## 「スカイハートホテル成田」を「たびのホテル」ブランドに刷新 「たびのホテル EXpress 成田」 開業のお知らせ 2023年12月1日開業・本日より宿泊予約開始

サンフロンティア不動産株式会社(本社:東京都千代田区、代表取締役社長:齋藤 清一)の連結子会社であるスカイハートホテル株式会社は、「スカイハートホテル成田」(所在:千葉県成田市新田 161 客室数:100 室)を、サンフロンティアホテルマネジメント株式会社が展開する、自社ブランドホテル「たびのホテル EXpress 成田」として、2023年12月1日(金)にリニューアルオープンすることとなりました。本日 2023年11月1日(水)より宿泊予約受付を開始いたしましたのでお知らせいたします。



### ■たびのホテル(TABINO HOTEL)ブランドについて

サンフロンティアホテルマネジメント株式会社が展開する「たびのホテル」は、気軽に旅を楽しみたい旅人やビジネスで滞在する方へ向けた宿泊特化型ホテルです。地域ならではの魅力や特長を掘り起こし、地域の皆様と共に成長するホテルを目指し、様々な観光スポットへアクティブに足を延ばしていただける旅の拠点として、長期出張などで訪れる方の暮らしの拠点として、地域の皆様とお客様の声に育てていただきながら、全国 6 か所(佐渡、鹿島、飛騨高山、松本、倉敷水島、宮古島)に展開しております。

この度、2016年に当社グループに加わりました、スカイハートホテル株式会社が運営する「スカイハートホテル成田」(5月末営業終了)を大規模リニューアルし、リーズナブルかつ価格以上の心温かいサービスを提供する「たびのホテル」ブランドへと刷新し、「たびのホテル EXpress 成田」として 2023年12月1日(金)に開業させていただくこととなりました。

## ■「スカイハートホテル成田」を「たびのホテル」ブランドにリニューアルの経緯

当ホテルは築 39 年の物件です。

建物は時の流れとともに機能的な劣化だけでなく、その地域やその時代のお客様のニーズに叶わなくなり、不動産価値が下がります。サンフロンティア不動産のオフィスビルのリプランニング事業(再生)で培ったリノベーションスキルとノウハウを活かし、「お客様視点」での付加価値の創出に取り組むことで、社会から求められるホテルにリニューアルさせ、成田エリアならではの魅力や特長を捉え、地域の皆様と共に成長、愛されるホテルに生まれ変わるべくブランドいたしました。

### たびのホテル EXpress 成田について

千葉県成田市は、北部から東部にかけての丘陵地には工業団地やゴルフ場が点在し、南には日本の空の玄関口・成田国際空港があります。また、市の中心部である成田地区は 1000 年以上の歴史がある成田山新勝寺の門前町として栄え、毎年多くの参詣者でにぎわいます。

当ホテルは千葉県の北部中央に位置し、北は、流域面積日本一の利根川を隔てて茨城県と接し、西は県立自然公園に指定されている印旛沼、東は佐原の町並み平成百景・重要伝統的建造物群保存地区が広がります。商家町の歴史的町並みは日本遺産に認定されている香取市と接し、ビジネス(建設・技術工事関係)・観光(ゴルフ・レジャー)・空港利用者などの様々なニーズを適える、好アクセスの立地が特徴です。また大型車も駐車可能な 150 台規模の平面駐車場を完備しております。

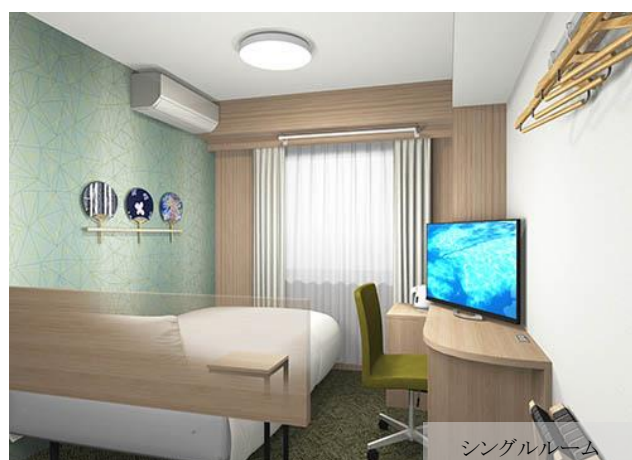
全 100 室の客室は、シングルルームを中心に、電子レンジや 2 ドア冷蔵庫、広いテーブルにソファを備えた長期滞在に適した客室や、ファミリーやグループでもご利用可能なトリプルルームもご用意しております。また、レストランは「体に優しい」「地元の食材」「選ぶ楽しさ」を追求し、パワフルに一日をスタートしていただけるよう、料理長が真心を込めて朝食メニューを開発しご提供します。さらには、ご到着後のハッピーアワーとして 17:00～19:00 の間、レストランにてフリーフローのアルコール(焼酎、ウイスキーなど)、ソフトドリンクサービスを実施予定です。そして、来春には人工温泉の大浴場の新設を予定しており、広々とした大浴場でゆったりと 1 日の疲れを癒していただける新たな魅力を追加いたします。

新たな旅のスタイルで「思いと出会いをつなぐ」新しい価値に出会えるホテルとして、当ホテルを起点にプレジャー※(ビジネス+レジャー)をご体験いただける楽しいホテルの滞在をご提供してまいります。

※プレジャーとは、Business(仕事)と Leisure(観光)を組み合わせた造語、別名「出張休暇」です。



レストラン



シングルルーム

「たびのホテル EXpress 成田」概要



ホテル運営	スカイハートホテル株式会社	敷地面積	8,108 m <sup>2</sup>
企画・デザイン	240 design studio	構造・規模	鉄筋コンクリート造 地上 6 階建
施工	ゲンバカンリシステムズ株式会社	延床面積	2,158 m <sup>2</sup>
所在地	千葉県成田市新田 161	客室数	100 室
アクセス	<b>【お車の場合】</b> 東関東自動車道 成田 IC より約 8 分 東関東自動車道 大栄 IC より約 17 分 成田空港より約 7 分 成田駅より約 15 分	付属設備 ・レストラン ・駐車場 ※駐車場収容数:150 台 ・大浴場 人工温泉 ※2024 年春オープン予定	

ご予約は、公式サイトより承ります。

たびのホテル EXpress 成田 予約ページ <https://www.sfhm.co.jp/tabinohotel-express-narita/>

皆さまのご予約をお待ちいたしております。どうぞご期待くださいませ。

※本ニュースリリース内イメージは、全て完成予想パースを使用しております。

## サンフロンティア不動産株式会社

サンフロンティア不動産株式会社は、東京都におけるオフィスビルの再生と活用を中心に事業を展開し、「利を求むるに非ず、信任を求むるにあり。変わるの自分、お客様視点でお困りごとを解決する。期待以上で応える！」という方針のもと、“世界一お客様に愛されるビジョナリー・カンパニー”を目指しています。

中核の不動産バリューアップ事業(リプランニング®)では、ビルの購入から、再生・活用企画、建設工事、テナント誘致、滞納賃料保証サービス、管理、販売、そして、その後のビル経営に至るまで、一貫した不動産サービスをワンストップで提供しております。事業を通じて、ビル経営者様やテナント様と一体となり、豊かでサステナブルな街づくり、社会づくりに取り組んでいます。

### 【会社概要】

会社名:サンフロンティア不動産株式会社

代表取締役社長:齋藤 清一

設立:1999年4月

URL:<https://www.sunfirt.co.jp/>

## スカイハートホテル株式会社

スカイハートホテル株式会社が展開する「スカイハートホテル」のブランドロゴは、ブランド「スカイ=“空”」の青空のイメージと当社コーポレートカラーである青色を配色し、心の温かさとホスピタリティを重ね合わせた「ハート」をモチーフに、人と人の繋がりを表しています。36年のホテル運営の歴史を持つスカイハートホテル株式会社は、2016年12月に当社グループに加わりました。ホテル運営事業で最も大切にしている“心温かい楽しいホテル”というテーマを「ハート」という言葉に凝縮し、アットホームなサービスをご提供しています。

### 【会社概要】

会社名:スカイハートホテル株式会社

代表取締役社長:小野 信彦

設立:1987年7月

本社:東京都千代田区有楽町 1-2-2 東宝日比谷ビル 8階

事業内容:ホテル運営事業等

URL:<https://www.sky-hotel.jp/>

## サンフロンティアホテルマネジメント株式会社

サンフロンティアホテルマネジメント株式会社が展開するブランド『HIYORI HOTELS & RESORTS』のテーマは「心温かい楽しいホテル」。心温かいスタッフによるサービスと、きめ細やかでパーソナルなおもてなしにより、お客様へ「心身のご満足」と「快適なホテルステイ」をご提供します。ホテル運営の目的は、ご利用いただいたお客様お一人おひとりに、癒しの時間と空間をご提供し、心豊かにお過ごしいただき、最高の笑顔でご出立いただくこと。ホテルのハード面だけではなく、設備・内装やオペレーションに至るまで、どこまでもお客様視点にこだわり「また何度でも帰ってきたい」と感じていただけるホテルを目指しています。

### 【会社概要】

会社名:サンフロンティアホテルマネジメント株式会社

代表取締役社長:堀口 智頭

設立:2015年8月

本社:東京都千代田区有楽町 1-2-2 東宝日比谷ビル 8階

事業内容:ホテル開発・運営事業等

URL:<https://www.sfhm.co.jp>

<本件のお問い合わせ先>

サンフロンティアホテルマネジメント マーケティング 田中玲香

TEL:03-6858-5280 / E-mail: [marketing@sfhm.co.jp](mailto:marketing@sfhm.co.jp)